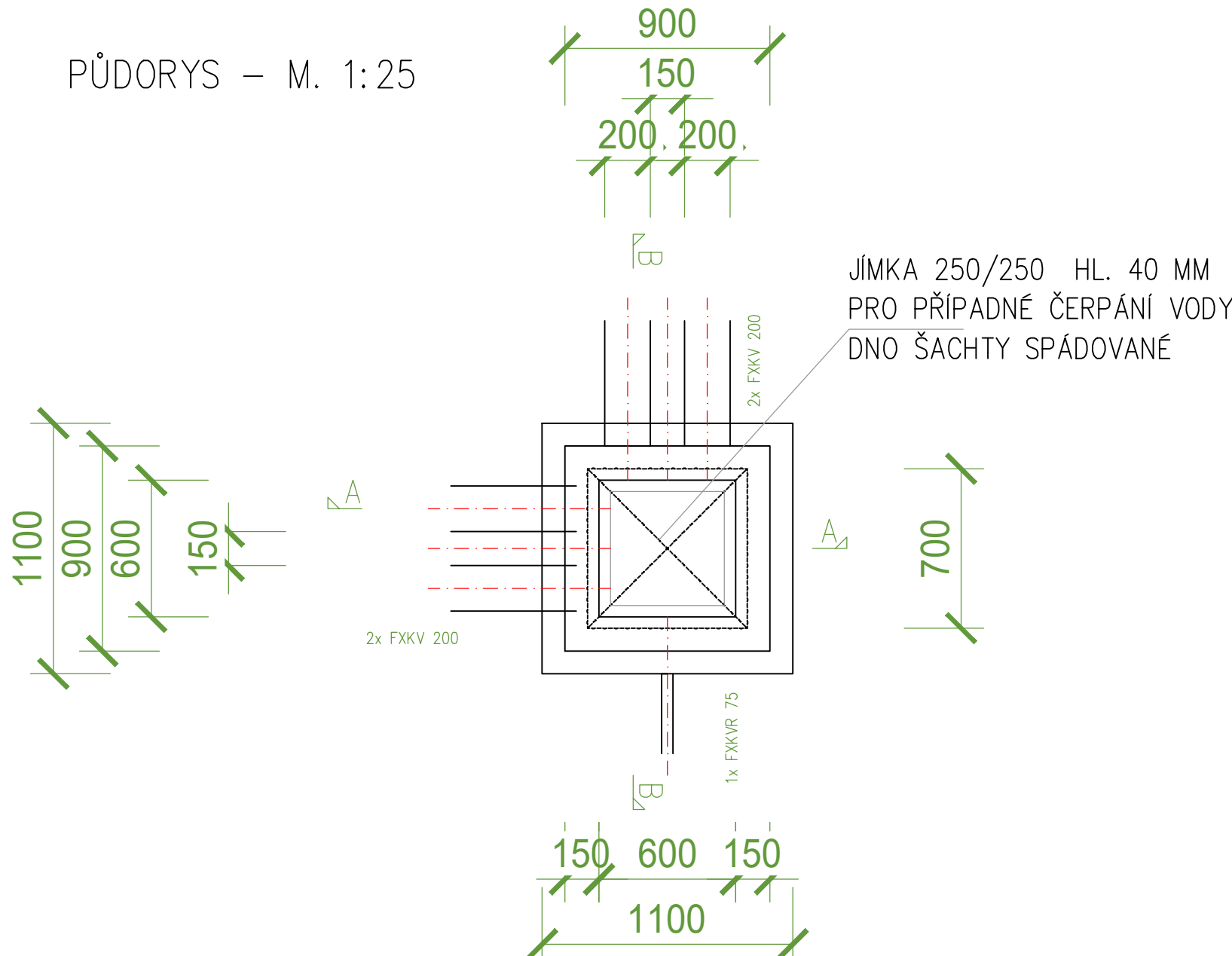
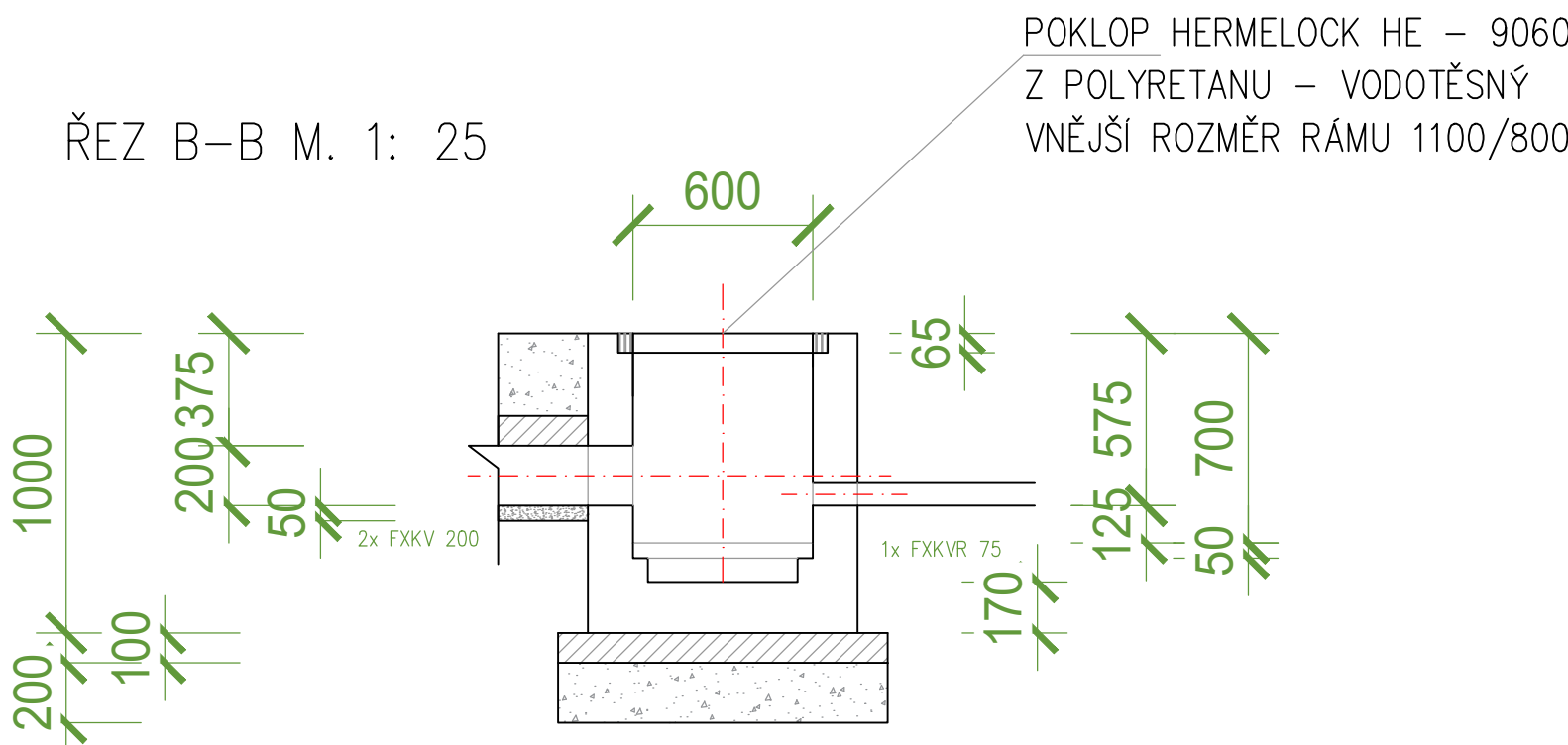


# KABELOVÁ ŠACHTA

PŪDORYS – M. 1:25



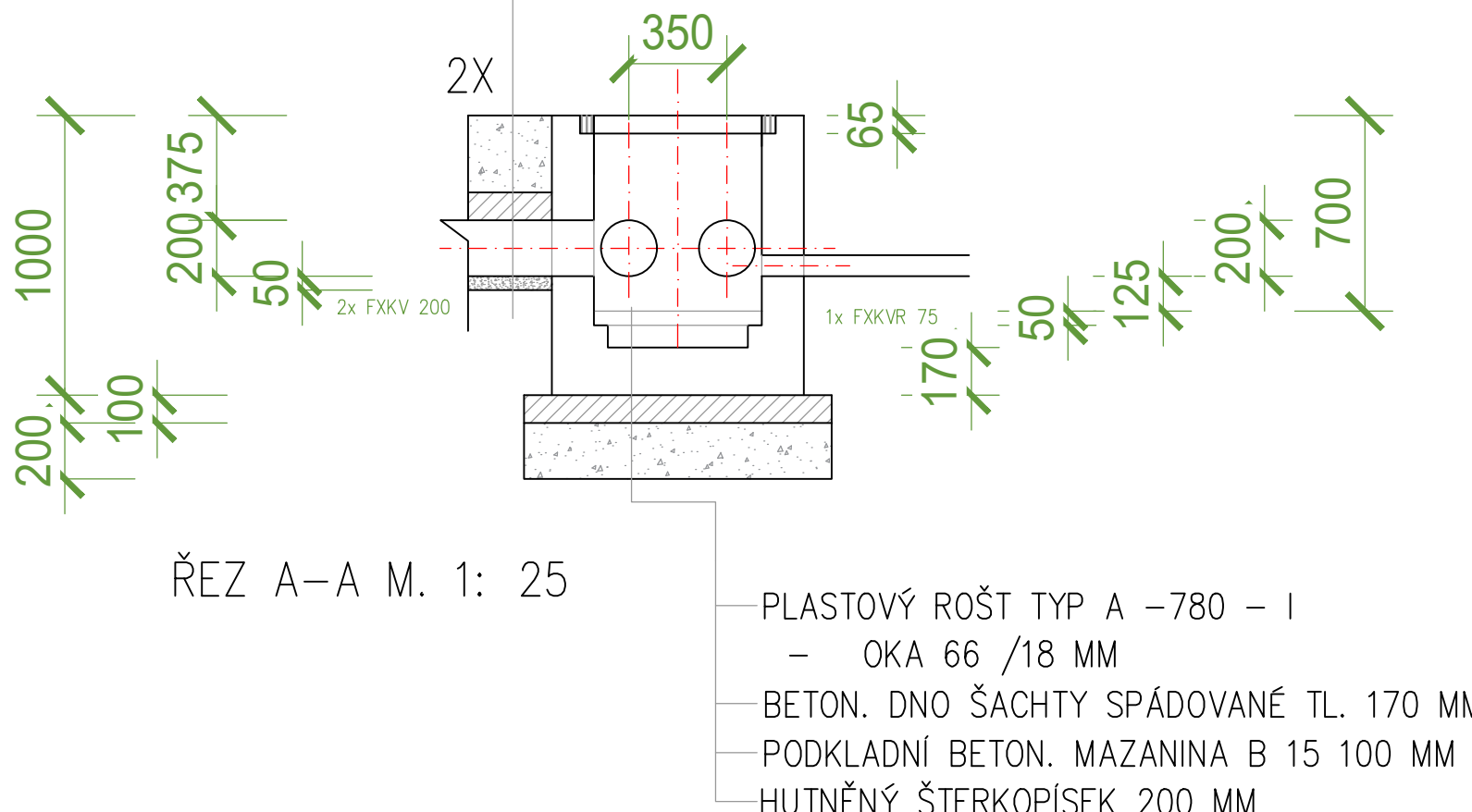
ŘEZ B-B M. 1: 25



POZNÁMKA:

PŘI BETONÁŽI ŠACHTY OSADIT DO STĚN SPOJKY FXKV, KTERÉ BUDOU  
OBALENY BETONOVÝM BOBTNAJÍCÍM TĚSNĚNÍM ASS 2005 SK  
SPOJKY BUDOU UVNITŘ VYBAVENY TĚSNÍCÍM KROUŽKEM FXKV – VODOTĚSNÉ SPOJEN  
VNĚ ŠACHTY PO OBVODĚ SPOJKY BUDE PROVEDENO NAVÍC VODOTĚSNÉ ZATMELENÍ  
POVRCH ŠACHTY BUDE OPATŘEN NÁTĚREM SIKAGARD 670 W V ŠEDÉM ODSTÍNU

ZÁSYP ŠTĚRKEM  
BETON. MAZANINA TL 70 MM B15  
KORUG.TRUBKA FXKV Ø 200/180  
PÍSKOVÉ LOŽE 50 MM



ŘEZ A-A M. 1: 25



BETON VODOSTAVEBNÍ B 25

## VÝZTUŽ – SVAŘOVANÁ SÍŤ KARI

Ø 6, OKA 100/100 MM DVOJNÁSOBNĚ

PŘI BETONÁŽI ZAJISTIT VODOTĚSNOST VE VŠECH PRACOVNÍCH SPÁRÁCH

AUTORIZAC

D			
C			
B			
A			
INDEX REVIZE	POPIS REVIZE	DATUM	JMÉNO
NÁZEV AKCE	TR Domoradice - modernizace	Č. STAVBY: 102 0002 6	Č. OBJ.: 450 139 6767
STAVEBNÍK	EG.D, a.s., LIDICKÁ 1873/36, 602 00 BRNO		
STATUS/STUPĚŇ	DOKUMENTACE PRO STAVEBNÍ POVOLENÍ (DSP)		
ČÁST	D.1 DOKUMENTACE STAVEBNÍHO NEBO INŽENÝRSKÉHO OBJEKTU		
ZHOT. DOKUMENTACE	SPIE Elektrovod, a.s. odštěpný závod Brno; Traťová 1, 61900 Brno		
KONTAKTNÍ OSOBA	Ing. LIBOR PEK, libor.pek@spieelv.cz		
ARCHIVNÍ ČÍSLO	221 20 142		
ZOD. PROJEKTANT	Ing. PAVEL SCHELLE		
VYPRACOVAL	Ing. JAN BARTONĚK		
KONTROLOVAL	Ing. PETER SZEGEDI	DATUM: 08-2021	ČÍSLO VÝK/DOK: D.1.31 b) - 41
MÍSTO STAVBY	TR 110/22 kV Domoradice	KÓD LOKALITY: DOM	
SO/PS	SO 31 - ROZVODNA 110 KV - STAV. ČÁST	MĚŘÍTKO: M 1:25	
MAJETKOVÁ TŘÍDA	CZD00016	FORMÁT: A2	
DRUH DOKUMENTU	PŮDORYS	LIST/CELKEM: 1/1	
NÁZEV DOKUMENTU	ŠACHTA Š8	ARCHIVNÍ ČÍSLO EG.D:	